

OFFRE D'EMPLOI

NOUS RECRUTONS UN(E) CONSEILLER(ERE) SPECIALISE(E) FILIERES AVICOLES

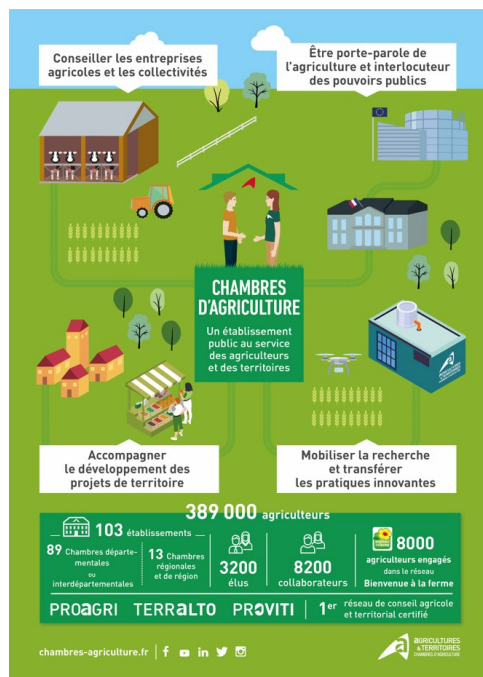
**CHAMBRE
D'AGRICULTURE
LANDES**

 MONT-DE-MARSAN

 CDI

 DÈS QUE POSSIBLE

QUI SOMMES-NOUS ?



Au sein du réseau national de Chambres d'Agriculture France, la **Chambre d'Agriculture des Landes** intervient auprès des agriculteurs, collectivités locales, pouvoirs publics, organismes économiques et autres partenaires du département pour écouter, conseiller, agir et être le porte-parole de l'agriculture de nos territoires.

Filière majeure dans le département, l'aviculture est au cœur de l'organisation du Pôle élevage.

Pour accompagner les producteurs dans leur projet agricole et porter les actions avicoles du département des Landes, nous recherchons notre futur(e) Conseiller(ère) en filière avicole !

CE QUE VOUS RECHERCHEZ...

- ✓ De l'**autonomie**
- ✓ Un **lien fort au terrain**
- ✓ Un **vrai plan de formation métier et personnel**
- ✓ **Télétravail** possible, **RTT**, **gratification**, **véhicule** du parc partagé pour vos **déplacements...**

CE QUE VOUS APPRECEZ

- ✓ **Relationnel** avec les éleveurs
- ✓ Appétence pour les **chiffres** et la communication
- ✓ Travail en **équipe** (binôme départemental, réseau régional) et partage d'informations

CE QUE NOUS RECHERCHONS...

- ✓ Profil ingénieur ou BTS avec expérience confirmée
- ✓ Réel attrait pour l'élevage et le monde agricole
- ✓ Une bonne connaissance de la filière et de la **production avicole** (palmipèdes et volailles)
- ✓ Une rigueur dans l'exécution et le respect des délais
- ✓ **Une aisance relationnelle**
- ✓ Maîtrise des outils bureautique
- ✓ Des qualités d'analyse et de rédaction

VOS MISSIONS ET ENJEUX

Constituer, animer, suivre et valoriser les **réseaux économiques et techniques** (réalisation de marges brutes et coûts de production, suivi des fermes de références) et mettre en avant les leviers de progression

Réaliser et assurer le suivi de l'**observatoire de la filière avicole** (conjuncture, évolution...) Assurer la veille, le montage et la conduite de **projets filière volailles**

Participer à l'**animation de la filière départementale** (participation à la commission départementale, publications, communication, formations, portes ouvertes...)

Conseiller et accompagner les éleveurs sur leurs projets (jusqu'au montage administratif et financier) dans le respect des règles environnementales, de biosécurité, et en lien avec le **changement climatique**

Participer à la gestion et prévention **sanitaire** départementale

NOTRE PROCEDURE DE RECRUTEMENT :

Dossier de candidature (lettre de motivation et curriculum vitae) à adresser, avant le **1^{ER} mai 2024** à Madame la Directrice de la Chambre d'agriculture des Landes, 55, Avenue Cronstadt – Cité Galliane à MONT DE MARSAN (40005) sous la référence "CA40_Conseiller(ère) filière Avicole_04.2024" via le lien : <https://careers.flatchr.io/vacancy/zyvgl9k3nod91pd5-conseillerere-specialisee-filieres-avicoles/apply?https://careers.flatchr.io/vacancy/zyvgl9k3nod91pd5-conseillerere-specialisee-filieres-avicoles?partner=75>

A BIENTÔT DANS NOTRE ÉQUIPE !