

OFFRE D'EMPLOI

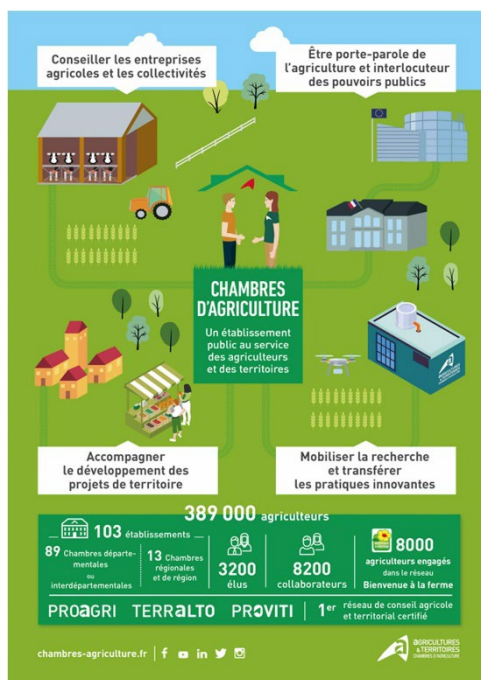
NOUS RECRUTONS UN(E) CONSEILLER(E) FORESTIER(E)



 CDD 12 à 18 MOIS

 DÈS QUE POSSIBLE

QUI SOMMES-NOUS ?



Au sein du réseau national de Chambres d'Agriculture France, la **Chambre d'agriculture des Landes** intervient auprès des agriculteurs, forestiers, collectivités locales, pouvoirs publics, organismes économiques et autres partenaires du département pour écouter, conseiller, agir et être le porte-parole de l'agriculture de nos territoires.

CE QUE VOUS RECHERCHEZ...

- Un métier passionnant au sein d'un département attractif
- Travailler au sein d'une équipe dynamique (3 conseillers forestiers)
- De l'autonomie

VOS MISSIONS ET ENJEUX

En synergie et complémentarité avec le CNPF, le conseiller forestier (F/H) aura pour missions :

- Réalisation de diagnostics sylvicoles
- Conseils auprès des propriétaires forestiers afin de mobiliser les bois dans le cadre d'une gestion durable, conseils techniques, économiques et de gestion des peuplements
- Participation aux projets (uniformob) et dynamiques territoriales pour lesquelles la forêt joue un rôle important
- Organisation de journées techniques de vulgarisation

CE QUE NOUS RECHERCHONS...

- Profil : Formation supérieure (BTS minimum) avec première expérience souhaitée
- Bonne connaissance du milieu forestier
- Esprit d'analyse et de synthèse, capacité d'écoute et de proposition, autonomie et sens de l'organisation, aptitude à établir une relation de confiance, qualités rédactionnelles
- Capacité d'animation et qualités relationnelles
- Maîtrise des outils informatiques

CONDITIONS D'EMPLOI :

- Poste avec majorité de déplacements sur le sud-ouest du département des Landes et interventions en Pyrénées-Atlantiques (64)
- La Chambre Régionale d'Agriculture Nouvelle-Aquitaine assurera la coordination régionale
- Véhicule de service pour les déplacements
- Rémunération selon expérience et grille des Chambres d'Agriculture
- Télétravail possible, RTT, gratification...

NOTRE PROCÉDURE DE RECRUTEMENT :

Dossier de candidature (lettre de motivation et curriculum vitae) à adresser avant le **20 juillet 2024** à Madame la Directrice de la Chambre d'agriculture des Landes, 55, Avenue Cronstadt - Cité Galliane - 40 005 MONTDE MARSAN ou par **mail** : recrutement@na.chambagri.fr sous la référence "CA40_Conseiller(e) forestier_06.2024"

A BIENTÔT DANS NOTRE ÉQUIPE !