

OFFRE D'EMPLOI

# NOUS RECRUTONS UN(E) CONSEILLER(E) D'ENTREPRISE Spécialité Economie/Stratégie

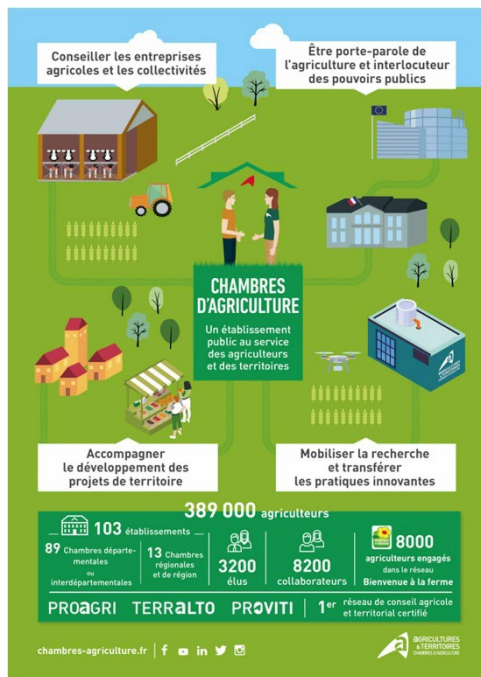
**CHAMBRE  
D'AGRICULTURE  
LANDES**

HAGETMAU

CDI

DES QUE POSSIBLE

## QUI SOMMES-NOUS ?



Au sein du réseau national de Chambres d'Agriculture France, la **Chambre d'agriculture des Landes** intervient auprès des agriculteurs, collectivités locales, pouvoirs publics, organismes économiques et autres partenaires du département pour écouter, conseiller, agir et être le porte-parole de l'agriculture de nos territoires.

Au sein d'une équipe expérimentée de conseillers d'entreprise, votre mission au sein de la Chambre d'agriculture des Landes sera d'accompagner la vie des entreprises agricoles (installation, stratégie, difficultés, etc.).

## CE QUE VOUS RECHERCHEZ...

- Travailler au sein d'une équipe dynamique (12 conseillers)
- De l'autonomie
- Un CDI
- Du sens dans vos missions

## CE QUE NOUS RECHERCHONS...

- Profil : Ingénieur agri/agro ou BTS avec **expérience solide** dans le domaine de l'économie agricole
- Esprit d'analyse et de synthèse, capacité d'écoute et de proposition, autonomie et sens de l'organisation, aptitude à établir une relation de confiance, qualités rédactionnelles, techniques d'accompagnement humain
- Une maîtrise des outils informatiques

## CONDITIONS D'EMPLOI :

- Poste basé à Hagetmau avec interventions sur le département des Landes
- Véhicule de service affecté pour les déplacements
- Rémunération selon expérience et grille des Chambres d'Agriculture
- Télétravail possible 1j/semaine, RTT, gratification...
- Plan de formation individuel et collectif

## VOS MISSIONS ET ENJEUX

Rattaché(e) à un secteur, vous aurez pour missions :

- Conseil à l'installation** : diagnostics technico-économiques d'exploitations, études prévisionnelles et suivis des porteurs de projet
- Conseil global d'entreprise** : analyses technico-économiques, études de projets, **coaching** stratégique
- Appui aux **agriculteurs en situation difficile** dans le cadre de l'association REAGIR 40
- Conseil au quotidien des agriculteurs d'un secteur géographique
- Conseil réglementaire et technique dans le cadre de la **PAC**
- Réalisation de références technico-économiques (marges brutes, charges de mécanisation) et participation à la rédaction des bulletins « Les 4 Saisons »
- Animation de groupes de développement locaux (GEDA)
- Conception et réalisation de formations destinées aux agriculteurs, relatives aux relations humaines notamment

**A BIENTÔT DANS NOTRE ÉQUIPE !**

## NOTRE PROCÉDURE DE RECRUTEMENT :

Dossier de candidature (lettre de motivation et curriculum vitae) à adresser avant le **14 juillet 2024** à Madame la Directrice de la Chambre d'agriculture des Landes, 55, Avenue Cronstadt – Cité Galliane - 40 005 MONTDE MARSAN ou par **mail** : [recrutement@na.chambagri.fr](mailto:recrutement@na.chambagri.fr) sous la référence "CA40\_Conseiller(e) d'entreprise\_Eco gestion\_06.2024"