

# PROAGRI

POUR VOUS. AUJOURD'HUI. ET DEMAIN



BON DIAGNOSTIC CARBONE

Installé depuis moins de  
5 ans en grandes  
cultures réduisez  
votre empreinte  
carbone et  
bénéficiez du soutien  
Plan de Relance



- Un accompagnement clé en main, adapté à votre projet global d'exploitation
- Un conseil qui allie réduction de votre empreinte carbone, de vos charges d'exploitation et une optimisation de vos revenus
- Une expertise transversale de nos conseillers pour engager une démarche de transition sur votre exploitation
- Une démarche de réduction d'empreinte carbone complémentaire à votre démarche d'installation

[landes.chambre-agriculture.fr](https://landes.chambre-agriculture.fr)

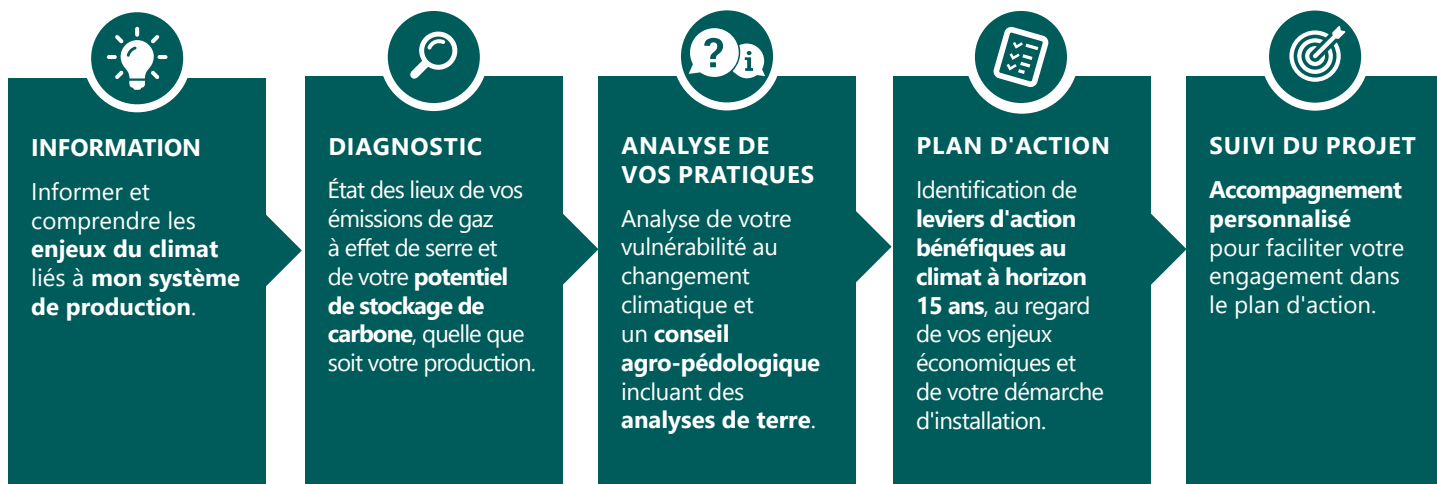


**AGRICULTURES  
& TERRITOIRES**  
CHAMBRE D'AGRICULTURE  
LANDES

Engagez une démarche  
de progrès sur  
votre exploitation



## Bénéficiez du Bon Diagnostic Carbone Plan de Relance avec les Chambres d'agriculture



**!** SOYEZ LES PREMIERS À BÉNÉFICIER DE LA DÉMARCHE BON DIAGNOSTIC CARBONE DÈS MAI 2021 (DISPOSITIF OUVERT JUSQU'À DÉCEMBRE 2022 EN FONCTION DES CRÉDITS DISPONIBLES)

### Pourquoi s'engager dans un projet bas carbone accompagné par les Chambres d'agriculture ?

- Gagnez en efficacité économique sur votre exploitation
- Adaptez votre système de production au changement climatique
- Valorisez votre image vis-à-vis de la société en mettant en avant les co-bénéfices de votre activité
- Faites-vous rémunérer pour vos pratiques bénéfiques pour le climat grâce au Label Bas Carbone

**LABEL BAS  
CARBONE**



Un tarif très attractif :

90% du coût du conseil pris en charge par l'État.

### Ne perdez pas de temps !

Contactez le conseiller de votre Chambre d'agriculture départementale pour bénéficier du Bon diagnostic carbone.

Pour ceux qui sont installés depuis plus de 5 ans, renseignez-vous auprès du conseiller de votre Chambre d'agriculture sur les autres dispositifs bas carbone.

Partenaire



Contact

Pôle développement : 05 58 85 45 10