

# Synthèse de la Commission Forêt du 16 novembre 2021

Session du 29 novembre 2021

**a**GRICULTURES  
& TERRITOIRES  
CHAMBRE D'AGRICULTURE  
LANDES

La QUALITÉ est  
dans notre NATURE



# Ordre du jour

---

- Plan de Relance
- Économie
  - Prix des bois
  - Conjoncture aval
- Développement
  - UNIFORMOB, Actualités des CETEF, GPF et ASL
- Préservation de la ressource
  - Actualités du DSF, DFCI, Observatoire Territoires-Gibiers
- Informations diverses
  - Forexpo, Commission 2022

# Plan de Relance

---

## Objectif

- Planter 45 000 hectares de forêts (50 millions de plants) qui permettront de capter 150 000 tonnes de CO<sup>2</sup> supplémentaires par an.
- Dispositif « graines et plants »
- Dispositif de soutien à l'industrie de transformation du bois
- Développement d'une couverture LiDAR HD par l'IGN
- Aides au renouvellement forestier

# Plan de Relance

---

## « Graines et Plants »

- Enveloppe de 6,5M€, comporte près de 5,5M€ de subventions aux investissements pour la modernisation des pépiniéristes et reboiseurs et 1M€ pour des investissements en vue du renouvellement des vergers à graines de l'État.
- Les demandes au niveau national étaient le double du montant alloué initialement à AAP (4,5M€). Un ré-abondement de près de 1M€ a été effectué par le MAA.
- En Nouvelle Aquitaine, ce sont 21 lauréats (dont 5 dans les Landes) qui sont retenus un montant d'aide de près de 1,2M€ d'aide et 3,5M€ d'investissement

# Plan de Relance

---

## Soutien aux industries de 1<sup>ère</sup> transformation

- Doté de 21,7M€ comporte un volet de 5M€ sous la forme d'un abondement au Fonds Bois de BPI France, et un volet de 16,7M€ sous forme de subventions aux scieries (après ré-abondement de 1,7M€).
- Les lauréats ont été nommés fin juillet. Au niveau national, le montant des demandes déposées porte sur près de 77M€ d'aide, soit 5 fois la dotation de l'AAP.
- En Nouvelle Aquitaine, ce sont 17 dossiers (dont 4 dans les Landes) qui ont été retenus pour plus de 50 M€ d'investissements et 3,74 M€ d'aides.

# Plan de Relance

---

## Renouvellement forestier

- En Nouvelle Aquitaine la demande de financement est 3 fois supérieure au montant finalement alloué soit 1 million d'€uro.
- Attribution à 21 porteurs de projet dont 8 ETF Landais.
- 3 volets d'éligibilité de peuplement :
  1. Sinistrés par un phénomène de sécheresse, ravageurs...
  2. Vulnérable au changement climatique,
  3. Amélioration de peuplement pauvre.

# Plan de Relance

## Avancement dans Les Landes

Au 09/11/2021

- **75 dossiers déposés/595 ha/Montant dépenses éligibles 1.410.000€/875.000€ d'aide de l'État.**
- **Par volets :**
  - volet1b : 8 dossiers - 53,44 ha - 9 %
  - volet2 : 11 dossiers - 41,55 ha - 7 %
  - volet3 : 56 dossiers -500ha - 84 %
- **Par opérateur : AFB : 52 dossiers/ETF Roussillon: 21 dossiers/ONF : 2 dossiers.**
- La DDTM des Landes s'est mobilisée dès le lancement du dispositif pour accompagner au mieux les porteurs de projets.
- A souligner aussi les habitudes de travail issues des chantiers Klaus qui ont facilité les échanges avec les partenaires et contribuent à la réactivité attendue sur ce dispositif.

# Plan de Relance

## Accompagnement de la Chambre d'Agriculture des Landes

Travail réalisé par Charlotte Idiart

Nom ETF	Nombre de dossier	Surface totale des dossiers	Subventions générées	% enveloppe
Aquitaine Forest	6	13,10	52 017 €	55%
DP Bois	6	41,10	56 668 €	33%
<u>Planfor</u>	2	12,5	15 522 €	28%
TOTAL	14	66,70	124 207 €	

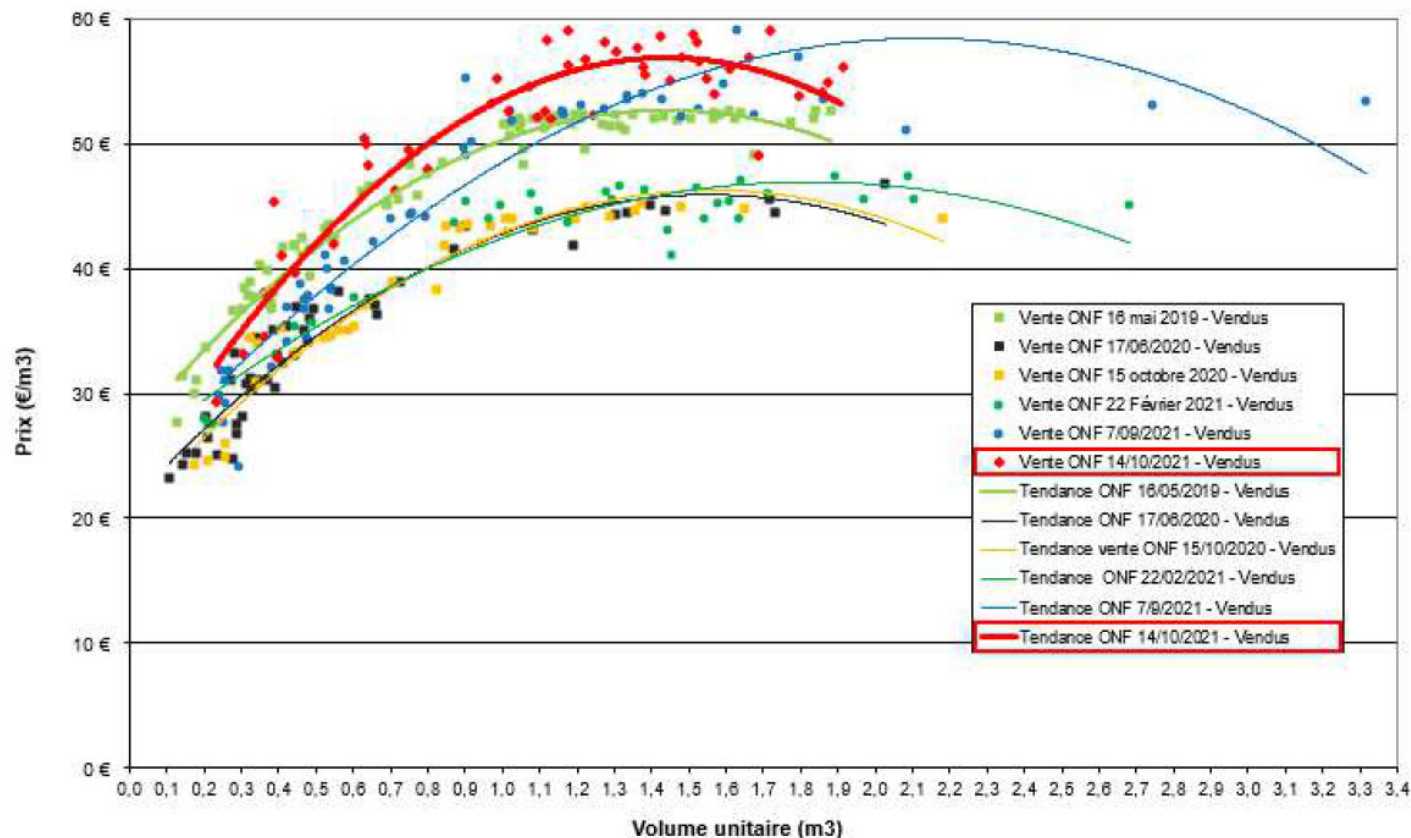


# Économie

## Prix des bois

Augmentation générale des prix toutes essences et catégorie de produit confondus.

## Pour le Pin maritime...



## Conjoncture aval

- Contexte propre au département 40 qui dispose d'une industrie de transformation complète (du papier au bois d'œuvre).
- Tous les marchés sont aux verts.

## Défis actuels

- Coût de l'énergie (électricité) pénalisant le coût de revient.
- Modernisation et transformation des outils de production vers la valorisation des petits bois, raréfaction ressource de gros bois (40% de la surface du Massif LG à moins de 19 ans) > Plan de relance.
- Maintenir l'approvisionnement des industriels (exploitant forestier mobilise 70% des volumes transformés).
- Manque de main d'œuvre, promotion des métiers de la filière forêt-bois (forum Morcenx mars 2022).
- Acceptation sociétale des pratiques sylvicoles.

# Uniformob

---

## Mobiliser du bois pour les industriels

- Poursuite des programmes engagés depuis 2019
- Troisième courrier à destination des propriétaires forestiers de 4 à 30 ha sur l'ensemble de département (11 900 courriers en juillet 2021)
- Programme qui s'appuie sur des comités techniques et de pilotages qui évalue tous les 3 mois le travail réalisé avec les partenaires.

## Bilan à 3 ans

5 450 Ha diagnostiqués pour 238 400 m<sup>3</sup> mobilisables dont près de 146 000 m<sup>3</sup> de Pin maritime. Tous les partenaires trouvent ce programme exemplaire.

# Uniformob

## Bilan des diagnostics : Pins

MLDG+DordogneOuest+47  
au 11/10/2021

→ 2<sup>e</sup> Génération de diagnostics !

Pins (maritime, taeda, laricio, noir)	Nb	Ha potentiels	M3 potentiels
<b>Tous les diagnostics</b>	<b>1 106</b>	<b>3 878</b>	<b>145 590</b>
Reboisement	162	472	
Eclaircie n°1	118	509	19 870
Eclaircies diverses	140	600	27 310
Coupe rase	260	620	98 160
Débroussaillage	225	980	
Autres (Dépressage, enrichissement)	21	87	
Travaux à programmer dans les 5 ans	181	602	
<b>Rappel des objectifs</b>	<b>600</b>	<b>4 200</b>	<b>150 000</b>
<b>Tous</b>	<b>184%</b>	<b>92%</b>	<b>97%</b>

- \*- Toutes les saisies ne sont pas réalisées,
- Tous les propriétaires n'ont pas encore été rencontrés,
- Tous les propriétaires n'ont pas encore répondu.

A mettre en parallèle avec les besoins supplémentaires actualisés de la FIBNA

# Développement Forestier

---



## Cetef et Groupement de Productivité Forestière

Malgré le contexte sanitaire les groupes de progrès animés par les conseillers forestiers de la Chambre d'Agriculture ont pu se retrouver sur plusieurs dates et thématiques cette année (Mycosylviculture, Rouille vésiculeuse, 1<sup>ère</sup> Éclaircie résineuse...)

4 GPF et 2 Cetef regroupant plus de 600 adhérents dans le département auquel s'ajoute une création prévue le 7 février 2022 sur le secteur Cœur des Landes.

# Développement Forestier

---



## Associations Syndicales Libres

3 ASL créées au lendemain de Klaus sont accompagnées par la Chambre d'Agriculture (Pays Tarusate, Pouillon, Adour-Gabas).

Entretien des reboisements tempêtes et rédaction de document de gestion durable concerté voire labellisation GIEEF sont au cœur des travaux en cours.

# Préservation de la Ressource



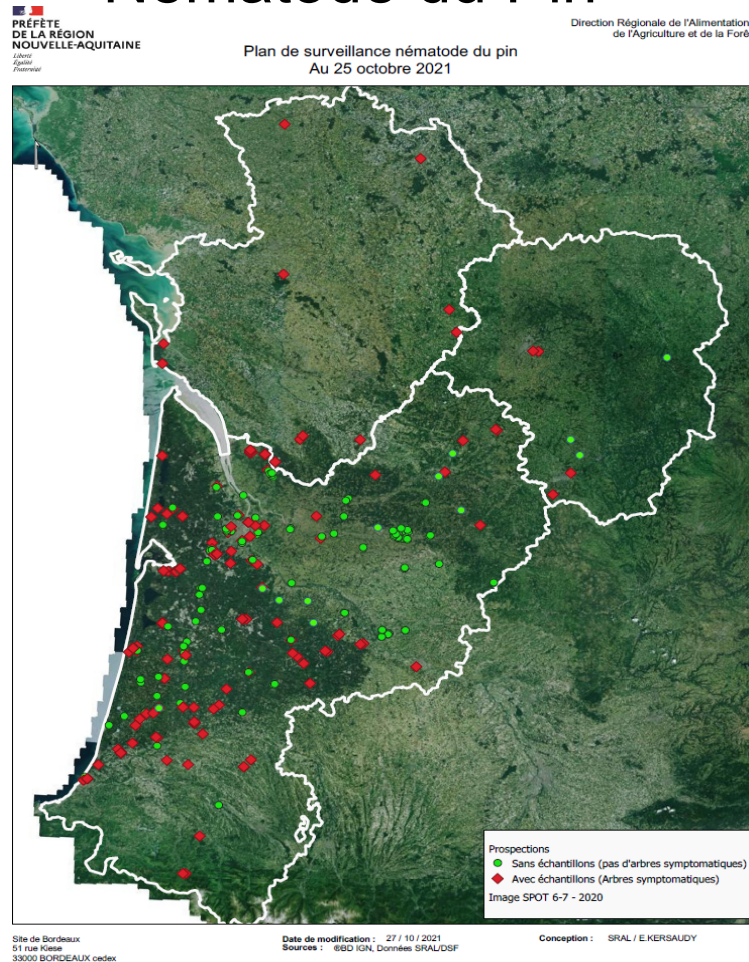
## Actualités du Département Santé de Forêts

- Veille Sanitaire 93 signalement à ce jour dont la rouille vésiculeuse, pourridiés racinaires et scolyte.
- Rouille vésiculeuse, le séquençage des 433 échantillons prélevés ce printemps est terminé. L'analyse des chromatogrammes est en cours au laboratoire de l'ANSES.

Rappel : détecté en 2019 sur le secteur de Léon, Magescq, Castets et Herm concerne 800 Ha impactés. Les recommandations sanitaires préconisent le broyage des plantations atteintes à plus de 40 %.

## Actualités du Département Santé de Forêts

- Nématode du Pin



- La surveillance annuelle est gérée par la DRAAF (SRAL-MSF), porte sur le vecteur (une quarantaine de pièges), les arbres sur pieds, les bois (grumes, sciages, palettes, écorces...). Elle est mise en œuvre par le SRAL, la FREDON Nouvelle-Aquitaine et les CO du DSF qui signalent les arbres dépérissants / morts suspects repérés en forêts.
- Rappel de l'importance de cette surveillance et d'inciter les propriétaires et techniciens à signaler rapidement les arbres symptomatiques.



# Préservation de la Ressource

## DFCI

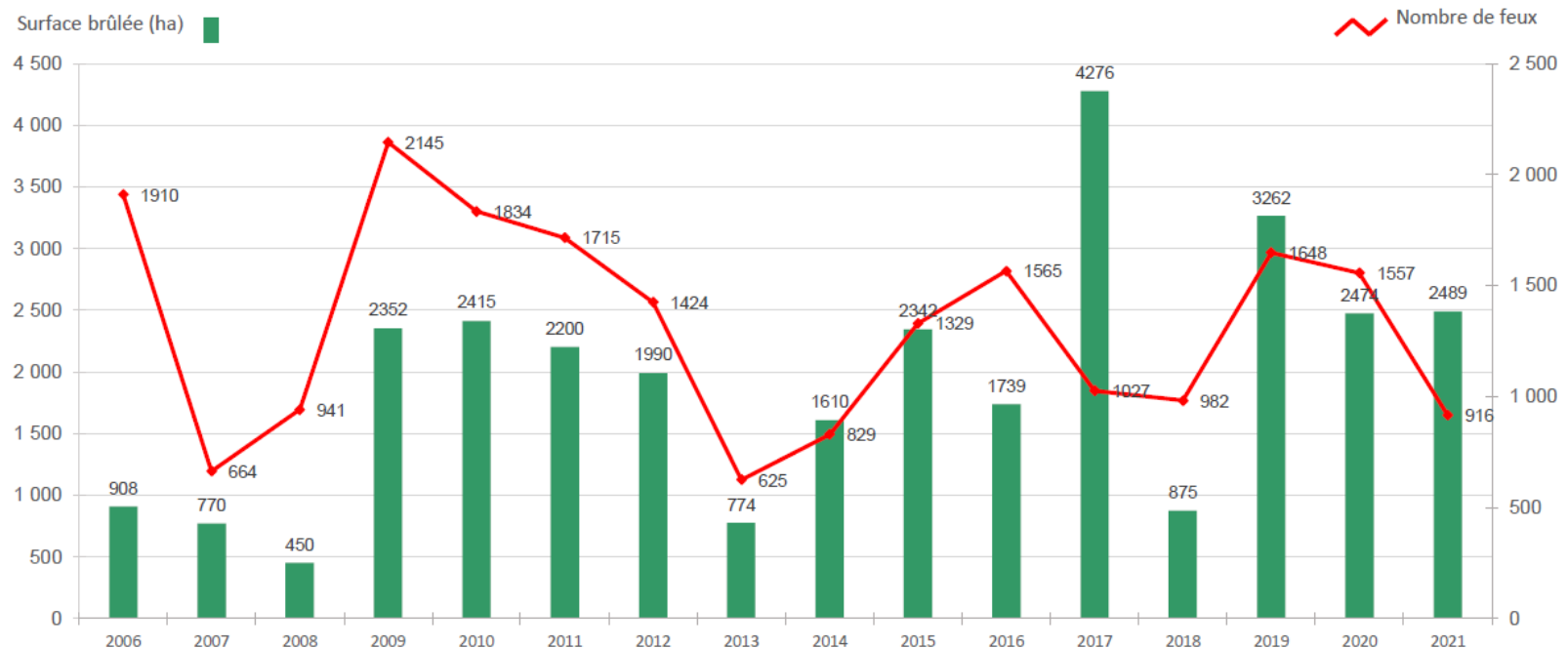
71 feux sur l'année 2021 pour une surface de 131 Ha

Feux principaux : 28/08 à Mimizan (60Ha) et Seignosse (44Ha)

### L'historique



Feux de végétation en Nouvelle-Aquitaine depuis 2006



# Préservation de la Ressource

## Observatoire Territoires-Gibiers

- L'observatoire du GIP ATGeRi répertorie l'ensemble des télé-déclarations de dégâts sur les peuplements forestiers à l'échelle de l'ensemble de la région Nouvelle-Aquitaine.
- En 2021/22, 268 télé-signallements réalisés concernant près de 3 000 Ha.
- La surface des peuplements vulnérables (<5ans) représente environ 105 000 Ha pour l'ensemble de la région.



# Informations diverses

---



## Forexpo

Cette 26ème édition dresse un bilan plus que satisfaisant en réunissant 379 exposants et 23 361 visiteurs pour 23 pays représentés.

## Commission Forêt 2022

La thématique des certifications forestières (PEFC, FSC) sera abordée au 1<sup>er</sup> semestre lors d'une réunion de terrain en complément de la commission de fin d'année.



**a**GRICULTURES  
& TERRITOIRES  
CHAMBRE D'AGRICULTURE  
LANDES

Cité Galliane – BP 279  
40005 MONT DE MARSAN CEDEX

Retrouvez-nous sur  
[landes.chambre-agriculture.fr](http://landes.chambre-agriculture.fr)