

COMMENT GERER VOTRE ABREUVEMENT par la mise en place de LIGNES DE PIPETTES





L'eau doit être disponible en quantité suffisante, propre et facilement accessible par les animaux.

En élevage, les abreuvoirs pour volailles et palmipèdes ont été pendant des années métalliques et droits.

Aujourd'hui, une nouvelle possibilité est disponible pour les éleveurs :

La mise en place de lignes de pipettes à l'intérieur ou à l'extérieur.

Objectif

Diminuer un poste de dépense significatif (gaspillage ,....)

Respecter les principes de la biosécurité (la faune sauvage ne pouvant s'abreuver librement)

Principe

L'animal doit pousser une pièce métallique (la tétine) placée au-dessus de sa tête. Pour faire couler l'eau il doit réaliser une pression.



Les lignes d'abreuvement doivent être adaptées en hauteur selon l'âge des animaux pour un bon abreuvement pendant la période de l'élevage car ceci améliorera l'indice de consommation.

La hauteur devrait être au niveau de l'œil de l'animal lors des 2 à 3 premières heures de vie et au-dessus de la tête par la suite. Les pieds des animaux doivent être toujours en contact avec la litière durant la phase d'abreuvement.

La pression doit être adaptée pour maintenir une gouttelette au bout de la tétine sans qu'elle tombe.

Avantages

- Diminution du gaspillage d'eau (plus de 60%)
 - Maintien de la litière sèche
 - Amélioration de la qualité de l'ambiance du bâtiment
 - Protection de l'eau de boisson au niveau sanitaire des contaminations extérieures et des contaminations microbiennes engendrées par les becs des animaux.
 - Adaptation possible d'une pompe doseuse pour avoir un dosage précis des médicaments et des vitamines et ainsi obtenir des traitements efficaces et moins coûteux.

Points à surveiller

- Ajuster le débit d'eau à son installation en pensant aux pics de consommation
- Eviter la formation du biofilm – nettoyage régulier
- Mettre en place de pipettes multidirectionnelles.

Prix

Pour un 60 m², il faut compter environ 400 € HT

Pour un 400 m², il faut compter environ 1200 € HT

Pour des pipettes d'abreuvement extérieures en production canards le prix varie en fonction de la taille des bandes.

Exemples de modèles

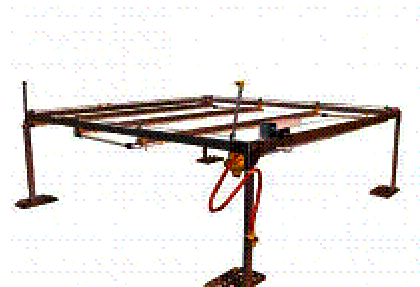
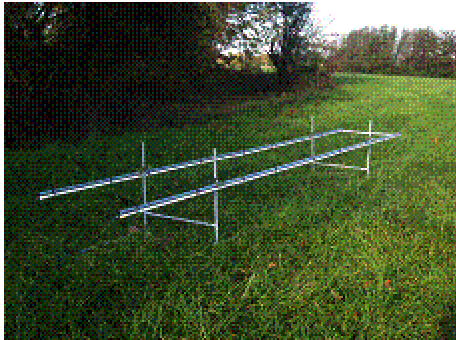
Liste des modèles non exhaustive

Pipettes intérieures



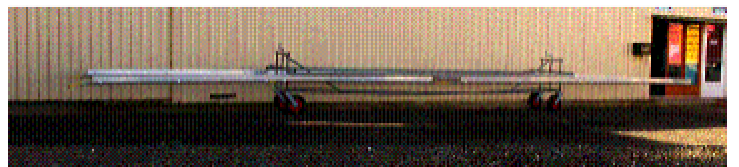
Pipettes extérieures

Modèle ASM (64) à Bardos
(64)



Modèle Elevage Service à Saint-Sever
(40)

Modèle SODIMA à Hinx
(40)



Contacts :

Pôle Elevage- tél 05 58 85 45 25

Décembre 2010

Réalisation par la Chambre
d'agriculture des Landes
avec le concours financier de